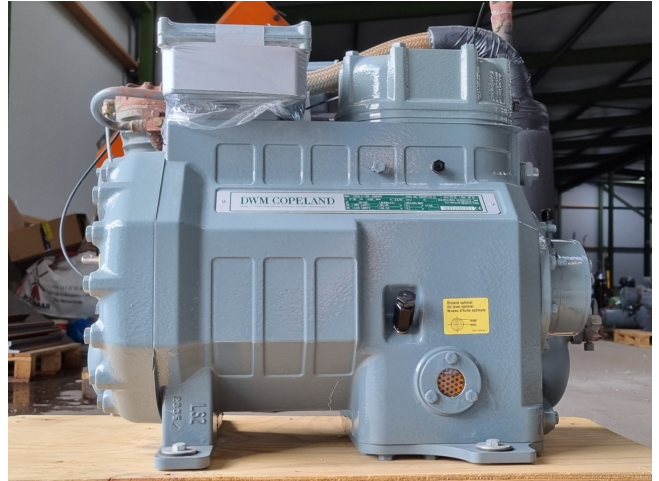


## DWM D2DL3-40X-AWM/D

### Specifications

Hersteller	DWM
Typ	D2DL3-40X-AWM/D
Kältemittel	Freon
kW at -10°C/+40°C	12,8
kW at -20°C/+40°C	8,4
kW at -30°C/+40°C	5,1
kW at -40°C/+40°C	2,7
kW at -45°C/+40°C	1,8
Schauglass	✓
m3 / h	23,7
Bemerkungen	Y.o.b. 2012
Gewicht in kg.	140
Größe	510x300x450 mm (LxWxH)
Stock	1



### Description

#### Used DWM D2DL3-40X-AWM/D

Gebrauchter DWM D2DL3-40X-AWM/D halbermetischer Kolbenkompressor auf Freon mit Schauglas. Der Kompressor hat eine Fördermenge von 23,7 m<sup>3</sup>/h.

